



СПЕЦАВТОМАТИКА
БИЙСК СИСТЕМЫ
ПОЖАРОТУШЕНИЯ

Инструкция по монтажу скрытого оросителя в потолке из ГКЛ



sa-biysk.ru



1. Для монтажа применяется специальная деталь – «Упор» (рис. 1).
Материал – сталь пружинная.



Рис. 1. Упор для скрытого оросителя

3. Перед монтажом в потолок «лапы» упора сжать, как показано на рис. 3.
Внимание! Отверстие в потолке – \varnothing 58 мм.



Рис. 3. Сжатие упора перед монтажом в потолок

2. Упор устанавливается под гайку в фитинге гибкой подводки (рис. 2).
Ороситель вместе с держателем вкручивается в фитинг гибкой подводки. Здесь и далее гибкая подводка условно не показана.



Рис. 2. Место установки упора

4. Завести всю конструкцию в отверстие и вдавить патрон с оросителем в потолок до упора (рис. 4).

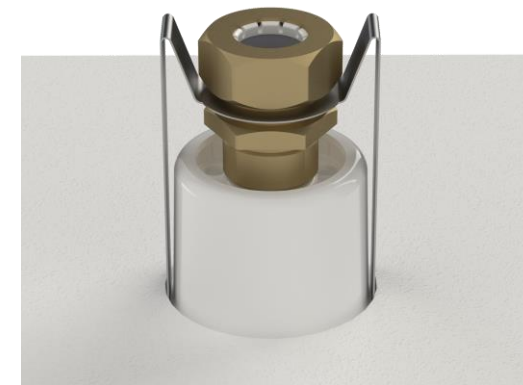
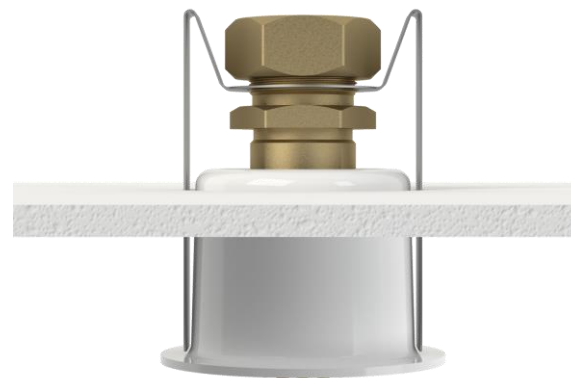


Рис. 4. Монтаж в потолок



5. Тонкой отверткой через отверстия в держателе надавить сначала на одну лапу упора до момента, когда она выйдет за потолок, затем на вторую (рис. 5).



Рис. 5. Фиксация упора

7. Ознакомьтесь с видеoinструкцией «Монтаж скрытого оросителя в потолке из ГКЛ» можно перейдя по ссылке QR-кода.



Видео «Монтаж скрытого оросителя в потолке из ГКЛ»

6. Закрепить крышку на магните оросителя (крышка держится за счёт примагничивания, приклеивать крышку запрещается).



Рис. 6. Смонтированный скрытый ороситель



СПЕЦАВТОМАТИКА
БИЙСК СИСТЕМЫ
ПОЖАРОТУШЕНИЯ

659316, Россия,
Алтайский край,
г. Бийск, ул. Лесная, 10



sa-biysk.ru