

8 Внешний вид, габаритные и установочные размеры, обозначение

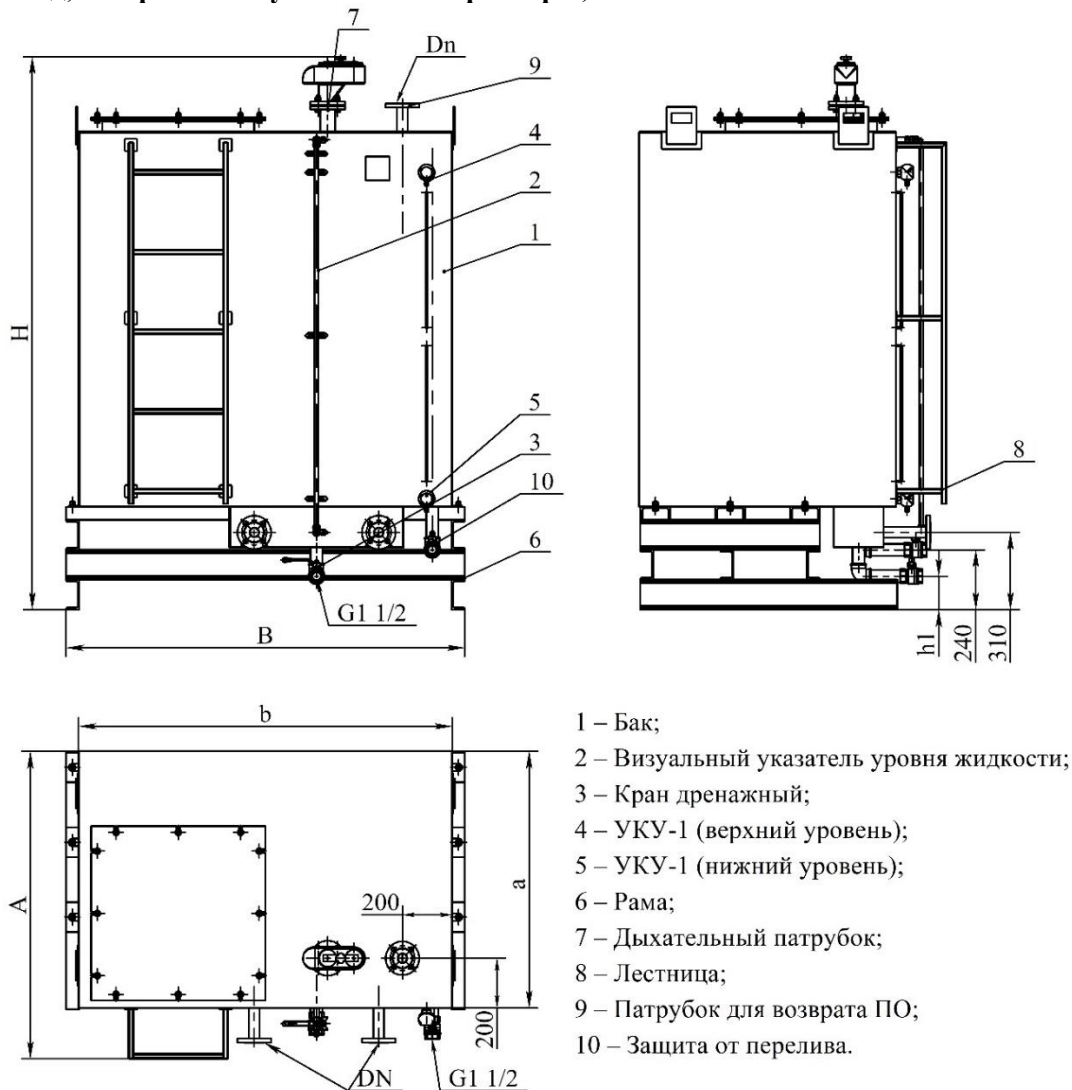


Рисунок 1 – Общий вид ЕХП

Таблица 3 – Габаритные и присоединительные размеры

Обозначение	Значение	
	Тип А	Тип В
DN		
Dn		
a, мм		1500
A, мм		1754
b, мм	1500	
B, мм	1600	
H, мм		
h1, мм	134	154
Масса, кг		

Таблица 4 – Условное обозначение

ЕХП-	П-	Г-	НС			-	.	-	-	-	-	-
Наименование изделия	Тип емкости по форме бака	Пространственная ориентация	Материал бака		Объем хранения пенообразователя для установки пожаротушения, $V_{хр}$, м ³		Количество патрубков для забора ПО	DN патрубков для забора ПО	DN патрубка для возврата ПО		Категория размещения по ГОСТ 15150	Условное наименование (тип) по ТД

Примечание – Значения зависят от $V_{хр}$ и заполняются после изготовления. Тип А имеет объем $V_{хр}$ из ряда 1,5-7,5 м³, тип В имеет объем $V_{хр}$ из ряда 3,5-7,5 м³.

Адрес предприятия-изготовителя:

659316, Россия, Алтайский край, г. Бийск, ул. Лесная, 10.
 ЗАО «ПО «Спецавтоматика».

Контактные телефоны:

8-800-2008-208 (звонок по России бесплатный)
 Отдел сбыта - (3854) 44-90-42;

Консультации по техническим вопросам – (3854) 44-91-14.

ФАКС: (3854) 44-90-70.

Е-mail: info@sa-biysk.ru

<http://www.sa-biysk.ru/>

Сделано в России